

Guide installation d'une composition de douche



Vos outils

- Niveau à bulle
- Règle
- Tournevis
- Marteau
- Crayon gras ou craie
- Perceuse
- Clé plate
- Pince

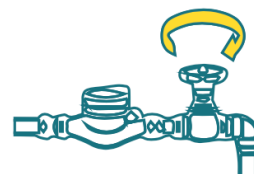


Les matériaux

- Kit composition de douche
- Téflon
- Joint souple et plat

Préparation :

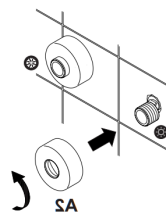
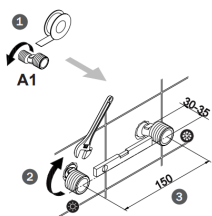
- Avant d'installer votre composition de douche, il faut que vous purgiez votre réseau d'eau de ces impuretés. Vous éviterez ainsi d'abimer votre robinetterie pendant son installation.
- Déposez les pièces et les outils à proximité du raccordement.
- Validez que l'eau chaude est à gauche et l'eau froide à droite
Si ce n'est pas le cas, faites appel à un professionnel
- Posez les pièces et les outils sur un plan de travail
- Coupez l'arrivée d'eau
- Démontez votre ancien appareil



L'INSTALLATION DE LA COMPOSITION DE DOUCHE

A. Pré-montage de la colonne de douche

- Mesurez la distance entre les deux raccordements, elle devra être la même que celle de l'entraxe de votre nouveau mitigeur. Un entraxe est généralement de 15 cm. Vérifiez bien que la longueur du filetage soit adéquate et que les raccordements sont en bon état.
- Mesurez la distance entre les arrivées d'eau et le plafond, elle doit être au moins de 118 cm.
- Étanchéifiez vos raccords à l'aide de téflon ou de filasse. Mettez-en suffisamment pour que vous ressentiez une résistance au vissage. La bane doit être enroulée dans le sens du filetage.
- Placez vos raccords excentrés en S sur les raccordements des arrivées d'eau.
- Placez vos rosaces sur les raccords et vissez-les jusqu'au mur.
- Réglez l'écartement afin d'avoir le même que sur votre mitigeur.
- Placez du joint en silicone entre le mur et les raccords encastrés

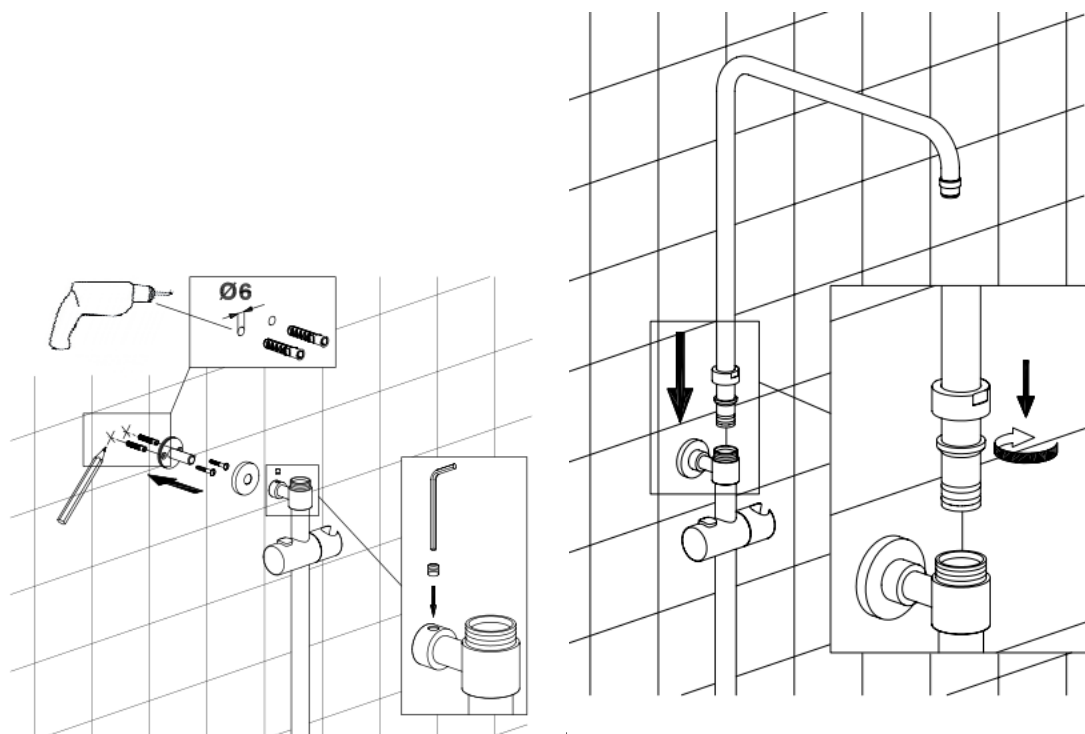


B. Installation du mitigeur

- Vissez les rosaces sur les raccords excentrés.
- Placez les filtres à impureté, coté bombé à l'intérieur, sur le mitigeur.
- Callez le mitigeur sur les raccords excentrés sans ajouter de joint.
- Serrez les écrous à la main.
- Vérifiez que le mitigeur est bien horizontal.
- Serrez bien les écrous à l'aide d'une clef plate.

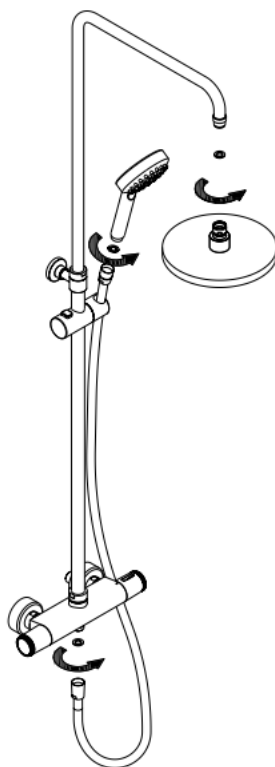
C. Installation de la colonne de douche

- Placez la colonne de douche en butée sur le mitigeur.
- Faites glisser l'applique murale le long de la colonne de douche en positionnant la partie plate vers le mur.
- Vérifiez, à l'aide d'un niveau à bulle, que la colonne de douche est bien verticale.
- Marquez au mur l'emplacement des trous et retirez la barre.
- Percez votre mur à l'aide d'un foret 6mm adapté au matériau de votre mur.
- Percez 3 trous au mur et remplissez-les avec du silicone et glissez-y vos chevilles.
- Positionnez le joint souple sur l'applique murale et le joint plat entre le mur et l'applique.
- Vissez l'applique murale.
- Remontez la rosace au niveau de l'applique et vissez la y fermement.



A. Installation de la tête de douche

- Placez le bras de douche dans la barre de douche et vissez-le à l'aide des vis fournis.
- Placez dans l'ordre, le filtre - pointe vers le bas - puis le joint rouge dans la douche de tête.
- Vissez à la main la douche de tête au bras de douche.
- Vérifiez le bon fonctionnement de la douche de tête.



B. Installation du flexible et de la douchette à main

- Vissez le flexible à la douchette en prenant soin d'ajouter un joint pour éviter toute fuite.
- Terminez de visser à l'aide d'une pince.
- Ensuite, vissez l'autre extrémité du flexible au robinet de douche, toujours en y ajoutant un joint. Commencez à visser à la main, puis terminer à la pince.

Nettoyage / Soins généraux

Les finitions chromées et dorées doivent être nettoyées à l'eau tiède à l'aide d'un chiffon doux. Rincez, puis polissez immédiatement avec un tissu doux et sec. Aucuns produits de nettoyage agressifs ou abrasifs ne doivent être utilisés. L'utilisation d'agents abrasifs invalidera la garantie.